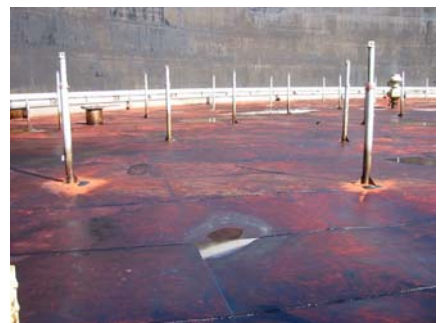




Worldwide repairs carried out with PolymerMetal®

REP-#148



Несколько сквозных отверстий и других повреждений в плавающей крыше большого резервуара нефтеперерабатывающего завода после соответствующей подготовки (зачистка, обезжиривание) устранены Керамиумом. Затем, верхний слой Керамиума зашеровали и, для компенсации разрушений от больших изгибающих нагрузок, покрыли ММ-Эластомером.

MultiMetal
the MetalExistenceCompany™