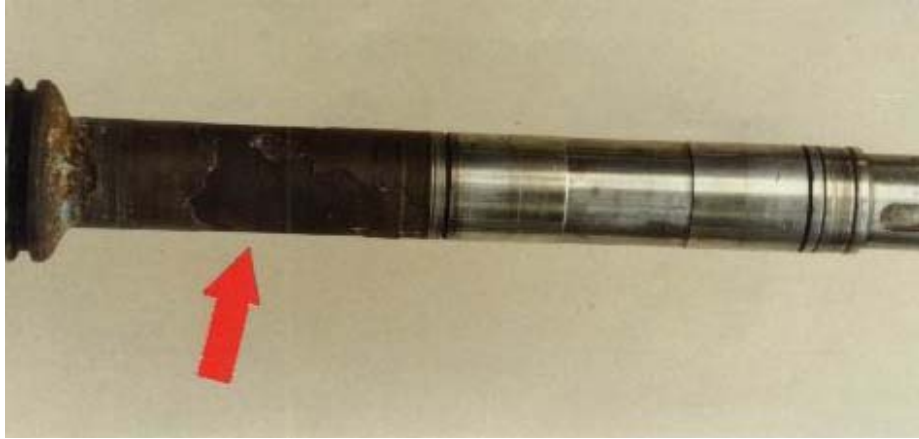


REP-# 097



Восстановление шейки вала (зона сальниковой набивки) механизма нанесения краски на бумажном комбинате выполнено ПолимерМеталлом Керамиум с отвердителем СЕ. Общепринятый вариант металлического напыления даже не рассматривался, так как в этом случае машина находилась бы в нерабочем состоянии слишком длительное время.

**MultiMetall**  
the MetalExistenceCompany™