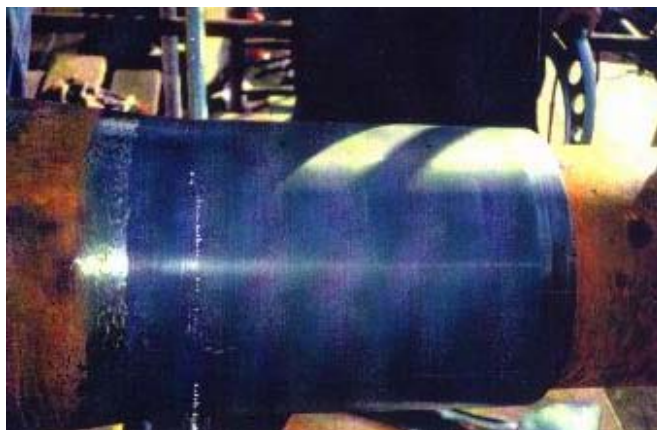




Worldwide repairs carried out with PolymerMetal[®]

REP-# 070



Ремонт роторного экскаватора для открытой горной выработки выполнен жидкотекучим Керамиумом. Главный вал рабочего колеса диаметром 360 мм имел абразивные повреждения по длине 400 мм. Перед восстановлением диаметр уменьшился до 350 мм.

MultiMetal
the MetalExistenceCompany™