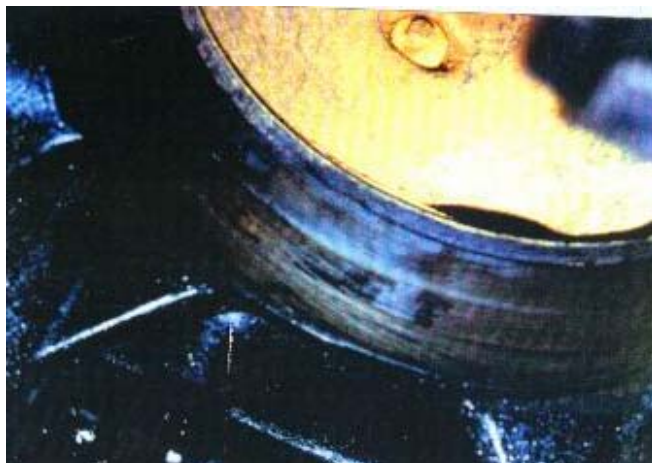
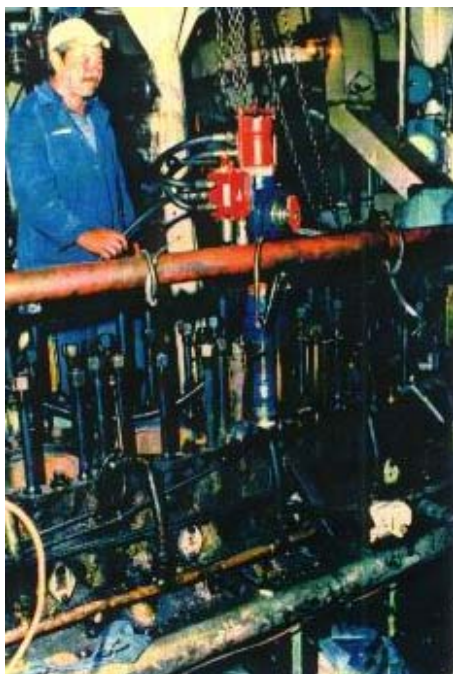




Worldwide repairs carried out with PolymerMetal®

REP-# 049



Через неплотности посадки гильзы в блоке цилиндров происходила потеря охлаждающей жидкости. Восемьцилиндровый блок двигателя был восстановлен ММ-металлом SS-сталькерамика с отвердителем желтый. После полимеризации посадочная поверхность была обработана на станке до номинального диаметра равного 308 мм. Тип главного двигателя — Daihatsu 8 DSM 26, мощность — 1252 кВт, 720 об/мин.

MultiMetal

the MetalExistenceCompany™