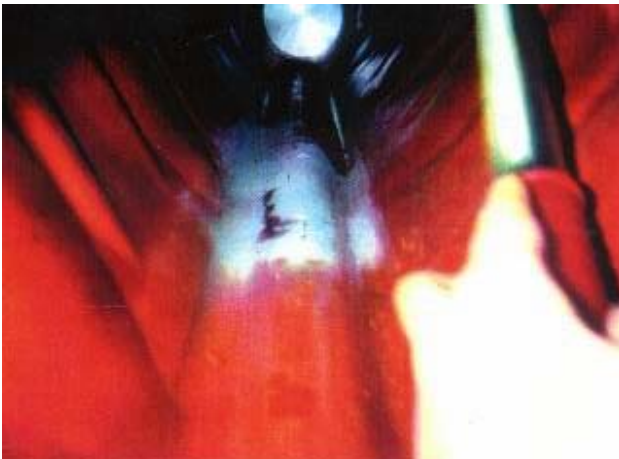




Worldwide repairs carried out with PolymerMetal®

REP-# 038



Во время обкатки дизельного двигателя была обнаружена сквозная литейная раковина в районе центрального смазочного канала. Ремонт выполнен ММ-металлом oL-сталь-керамика с отвердителем желтый. После проверки двигатель установлен на новый локомотив.

MultiMetal
the MetalExistenceCompany™