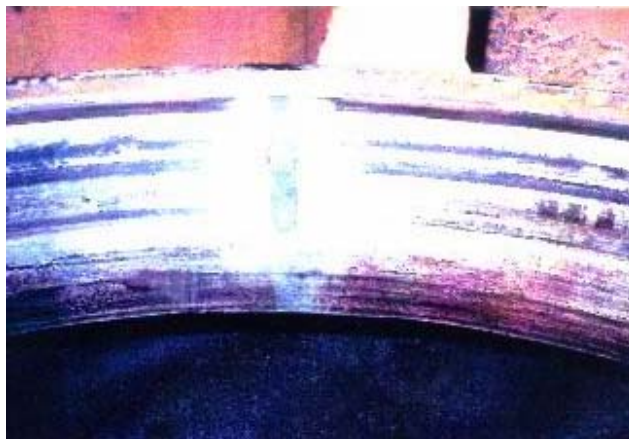
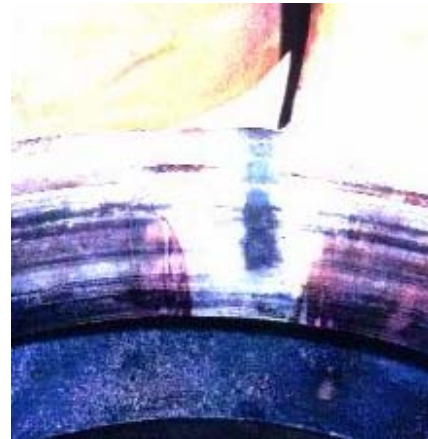




Worldwide repairs carried out with PolymerMetal®

REP-# 005



Ремонт блока судового двигателя выполнен ММ-металлом SS-сталькерамика с отвердителем желтый. Проблема: негерметичность системы водоохлаждения из-за трещины на уплотнительной поверхности установки гильзы.

MultiMetal
the MetalExistenceCompany™